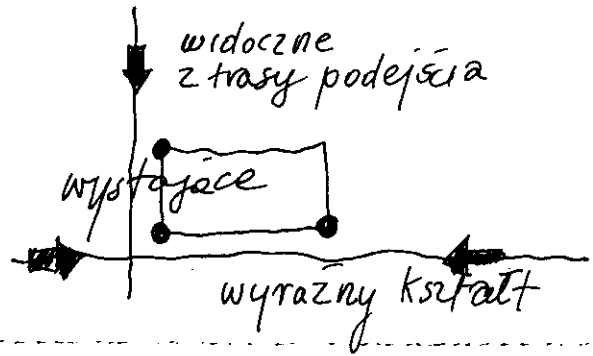


110) GŁÓWNE WEJŚCIE

str. 548

(I)

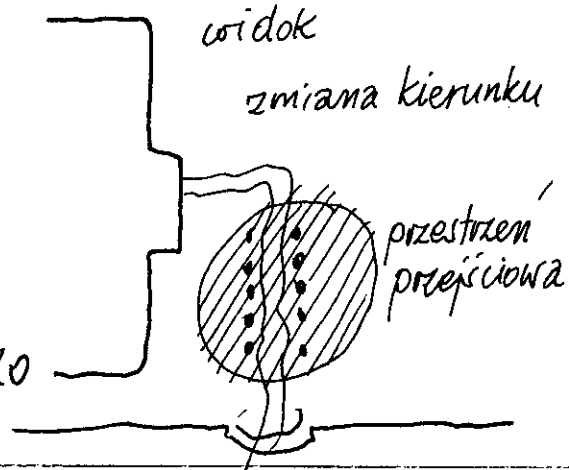
"Umieść główne wejście do budynku w punkcie, gdzie może ono być widoczne bezpośrednio z głównych dojazdów, i nadaj mu wyraźny widoczny kształt, wystający z elewacji budynku."



112) WEJŚCIE STOPNIOWANE

str. 556

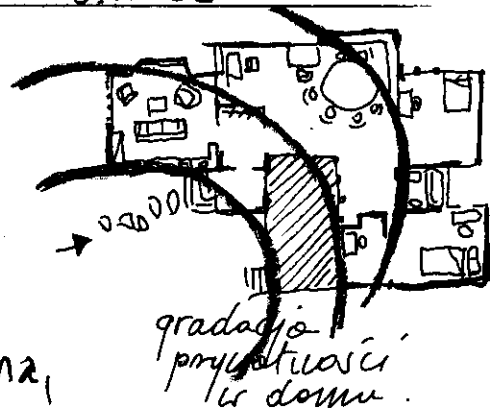
"Twórz przestrzeń przejściową między ulicą a drzwiami wejściowymi. Prowadź ścieżkę łączącą ulicę i wejście przez tę przestrzeń; podkreśl jej funkcję za pomocą zmiany oświetlenia, dźwięku, kierunku, nawietzchni, poziomu, może wprowadź furtki, które dadzą zmianę stopnia zamknięcia, a nade wszystko zapewnij zmianę widoku."



127) STOPNIOWANIE INTYMNOŚCI

str. 620

"O ile przestrzenie w budynku nie są ustawione sekwencyjnie zgodnie z zasadą stopniowania intymności, to wizyty obcych, przyjęcia, gości, klientów, rodziny zawsze będą nieco krępujące...."



"Rozplanuj przestrzeń budynku tak, żeby wytworzyła się sekwencja pomieszczeń, która otwierając będąc wejście i część najbardziej publiczną, przechodząca w obszary nieco bardziej prywatne aż po prywatne strefy na końcu."

130) POMIESZCZENIE WEJŚCIOWE

str. 632

"Przy głównym wejściu do budynku zbuduj przepiękne światłem pomieszczenie, które oznacza wejście i 'stoi okrakiem' na granicy między wewnętrzną i zewnętrzną częścią budynku, zajmując pewną przestrzeń na zewnątrz i wewnątrz. Część zewnętrzna może wyglądać jak staromodny ganek, wewnętrzna zaś — jak przedpokój lub mały salon...."

